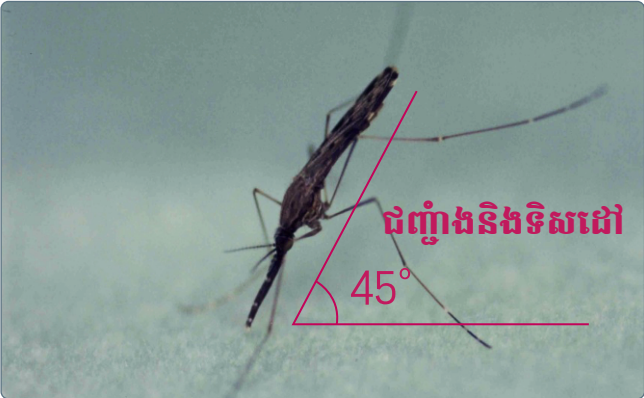




តើអ្វីទៅជាជំងឺគ្រុនចាញ់?

- ជំងឺគ្រុនចាញ់គឺជាជំងឺដែលឆ្លងសារពាង្គកម្រិតដែលបង្កឡើងដោយសារមូសខាំ (ប្រព័ន្ធចម្លង) ពីមនុស្សម្នាក់ទៅមនុស្សម្នាក់ទៀត។
- នៅប្រទេសកម្ពុជាប្រទេសយើងមានមូសដែលវិកលដាលជំងឺគ្រុនចាញ់ គឺជាប្រភេទសត្វមូសភ្នំ ដែលមានស្លាបនិងមានលាយលាក់ពណ៌។
- មូសប្រភេទនេះមិនដូចមូសទូទៅទេនៅពេលអង្គុយវាបង្ហាញពីកន្ទុយ, ហើយនៅពេលហោះហើរ មិនមានសម្លេង 'វីង' ឡើយ។ អ្នកត្រូវប្រុងប្រយ័ត្នបានច្រើន។



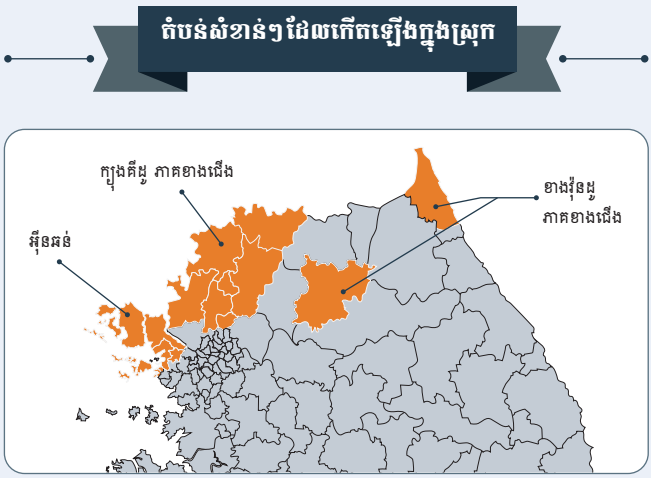
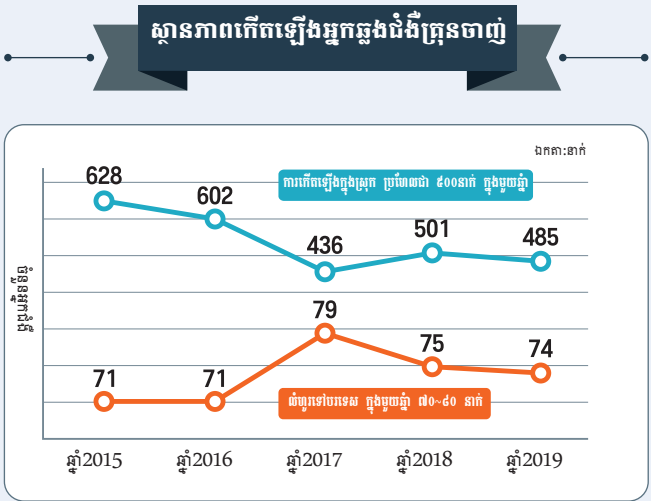
[មូសដែលបង្កជំងឺគ្រុនចាញ់]



[មូសទូទៅ]



ប្រទេសកម្ពុជាខាងត្បូង គឺជាប្រទេសដែលមានជំងឺគ្រុនចាញ់ ។



ការការពារ ការឆ្លងជំងឺគ្រុនចាញ់

សូមអនុវត្ត

តាមវិធី 6 ចំណុចនេះ





គន្លឹះបង្ការជំងឺគ្រុនចាញ់ ៦ចំណុច

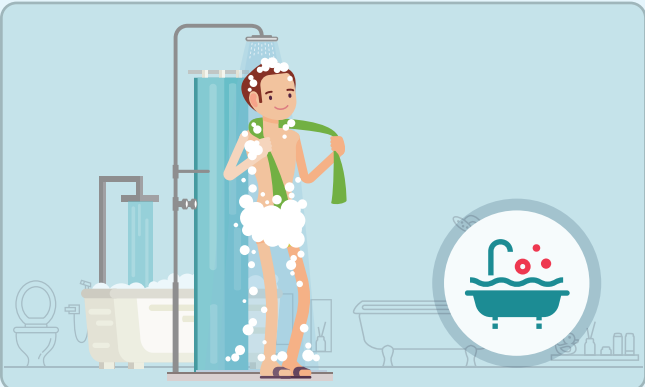


1 ចៀសវាងការចេញក្រៅធ្វើសកម្មភាពពេលយប់



- មូសដែលបង្កជំងឺគ្រុនចាញ់វាចូលចិត្តធ្វើសកម្មភាពនៅពេលយប់ ដូច្នេះត្រូវចៀសវាងសកម្មភាពខាងក្រៅនៅពេលយប់ ចាប់ពីពេលថ្ងៃលិចរហូតដល់ឡើងវិញ។

2 បន្ទាប់ពីហាត់ប្រាណរួចត្រូវងូតទឹក



- នៅពេលធ្វើលំហាត់ប្រាណញើសជាចំណុចទាក់ទាញសត្វមូស ដូច្នេះបន្ទាប់ពីហាត់ប្រាណរួចត្រូវតែងូតទឹកកុំខានឡើយ។

3 ស្លៀកសម្លៀកបំពាក់វែងៗ ហើយមានពណ៌ភ្លឺៗ ។



- ស្លៀកសម្លៀកបំពាក់វែងភ្លឺនៅពេលចេញធ្វើសកម្មភាពខាងក្រៅនៅពេលយប់។

4 ប្រើប្រាស់ថ្នាំសំលាប់សត្វល្អិតនិងថ្នាំសំលាប់មេរោគ



- លាបថ្នាំសំលាប់មេរោគ ហើយចៀសវាងស្នាមរបួសនិងផ្ទៃមុខ។

5 យកជម្រកមូសចេញ



- មួយសប្តាហ៍ម្តងយកកុងទ័រដែលនៅជុំវិញផ្ទះនិងរបស់សិប្បនិម្មិតបង្ហូរទឹកចេញ។

6 ការថែទាំការពារសត្វល្អិត



- សូមពិនិត្យមើលសត្វល្អិតនិងប្រើមុង ការពារកុំអោយមូសចូលក្នុងបន្ទប់មុនពេលចូលគេង។